

Ulaganja osiguravajućih društava i potencijal tržišta kapitala u Republici Srpskoj

Banja Luka, 30.10.2015. godine

Danko Lakić
Društvo za upravljanje Penzijskim rezervnim fondom RS

Izjava odgovornosti

- Mišljenja izražena u prezentaciji su mišljenja predavača. Nijedna od prezentovanih informacija nije preporuka za kupovinu ili prodaju određene hartije od vrijednosti. Autor prezentacije ne odgovara za moguće greške koje su nastale u prezentaciji, ili za moguća pogrešna tumačenja informacija iz prezentacije.
- Investiranje u HOV je rizično i svaki investitor sam snosi rizik za svoje investicione odluke.

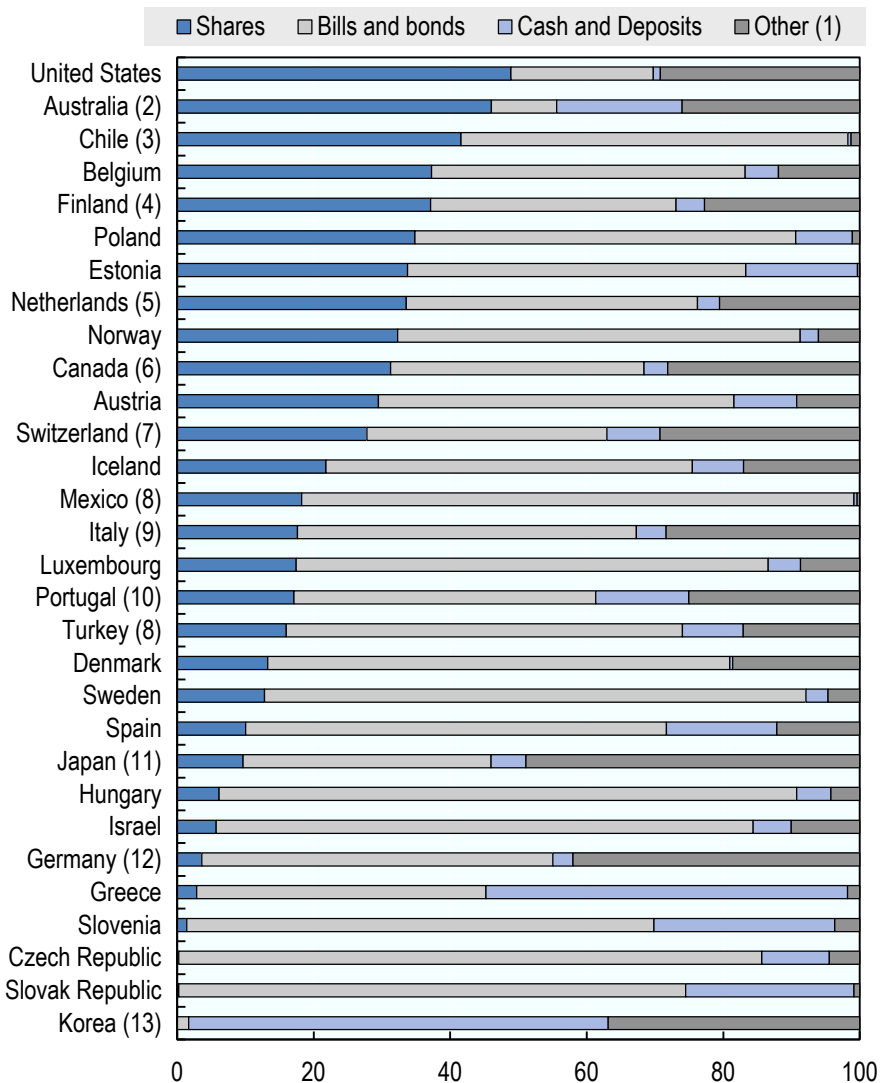
Ulaganja osiguravajućih društava u RS

VS

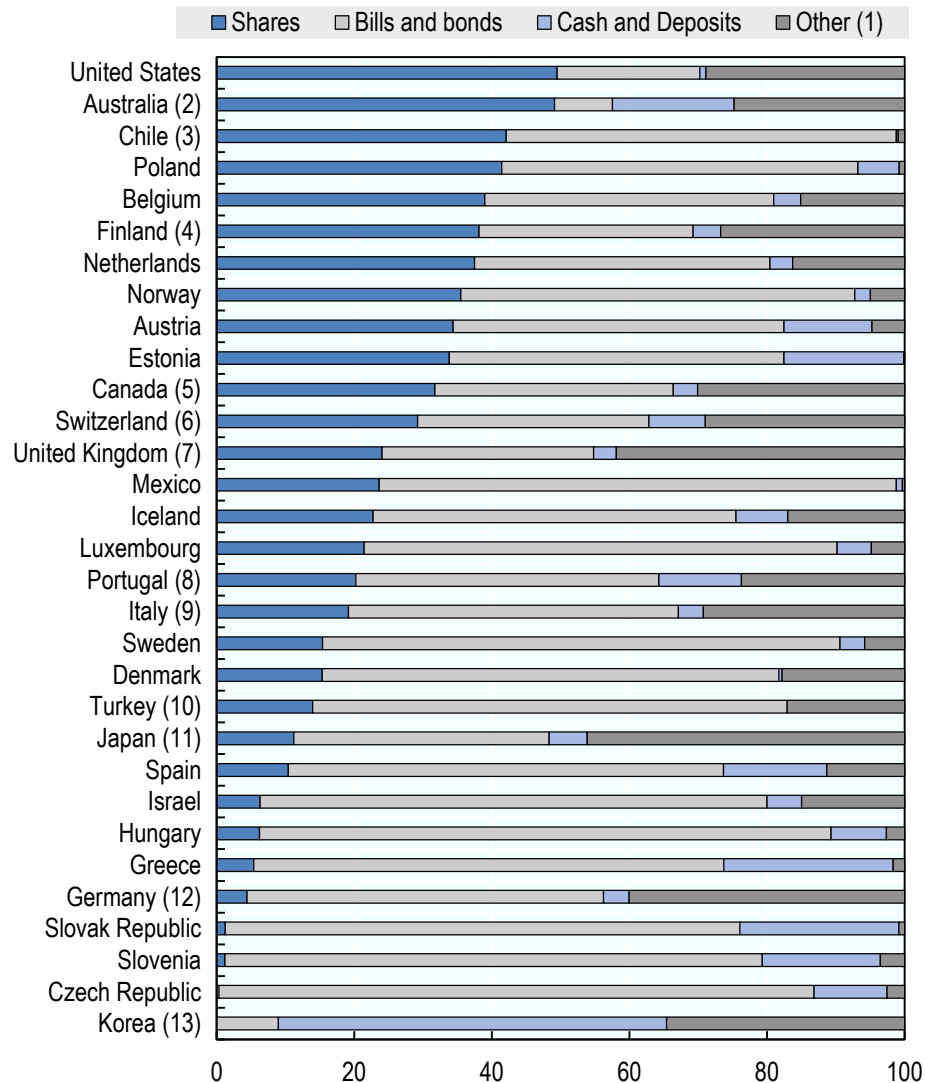
ulaganja penzijskih fondova i
osiguravajućih društava
sa razvijenih tržišta

Ulaganja penzionih fondova OECD

2012. godina

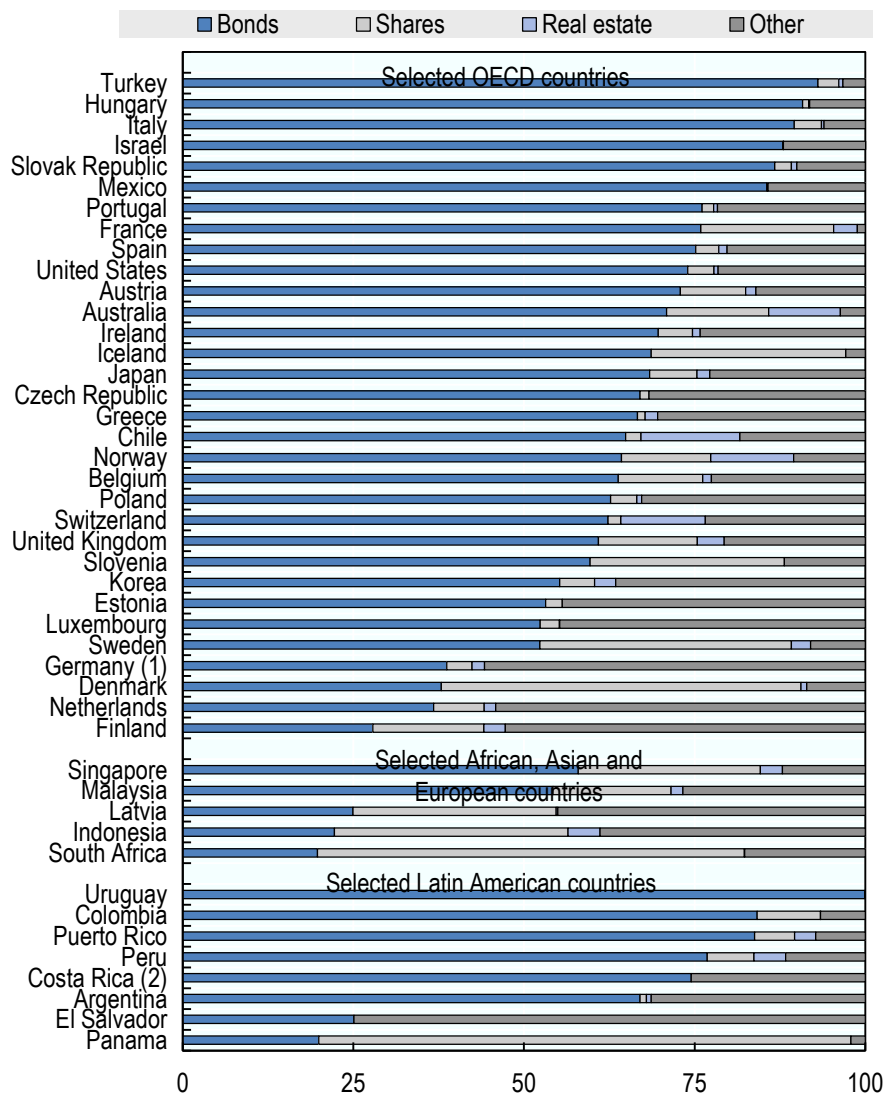


2013. godina

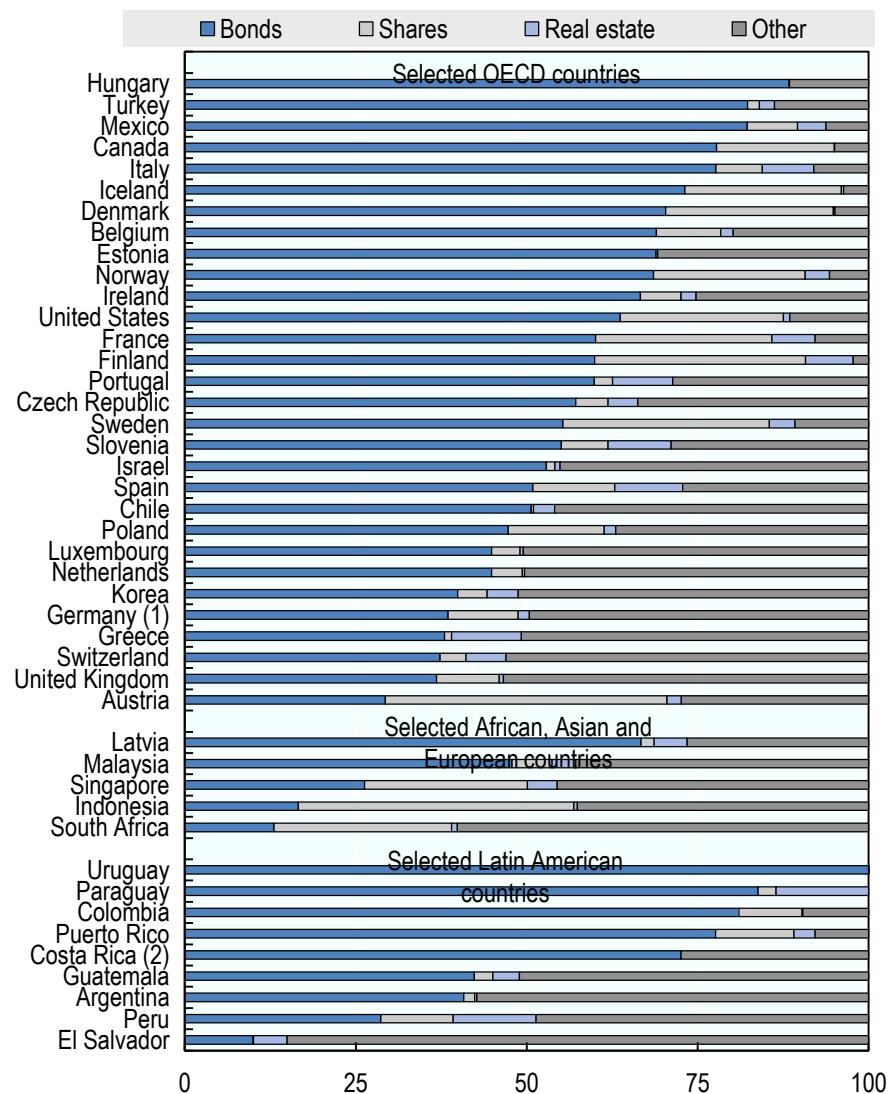


Ulaganja osiguravajućih društava 2013. (OECD)

„Životna“ osiguranja

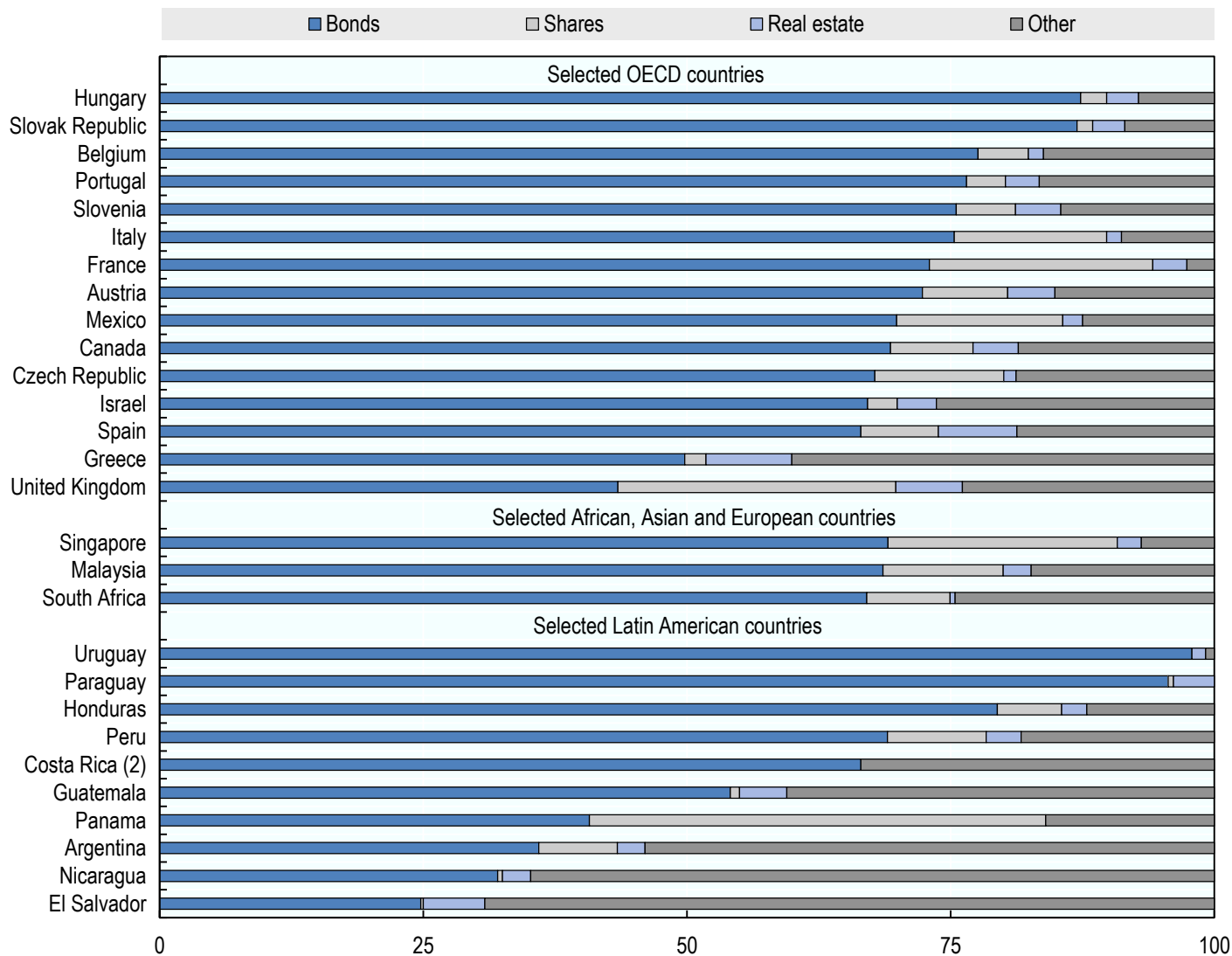


„Neživotna“ osiguranja



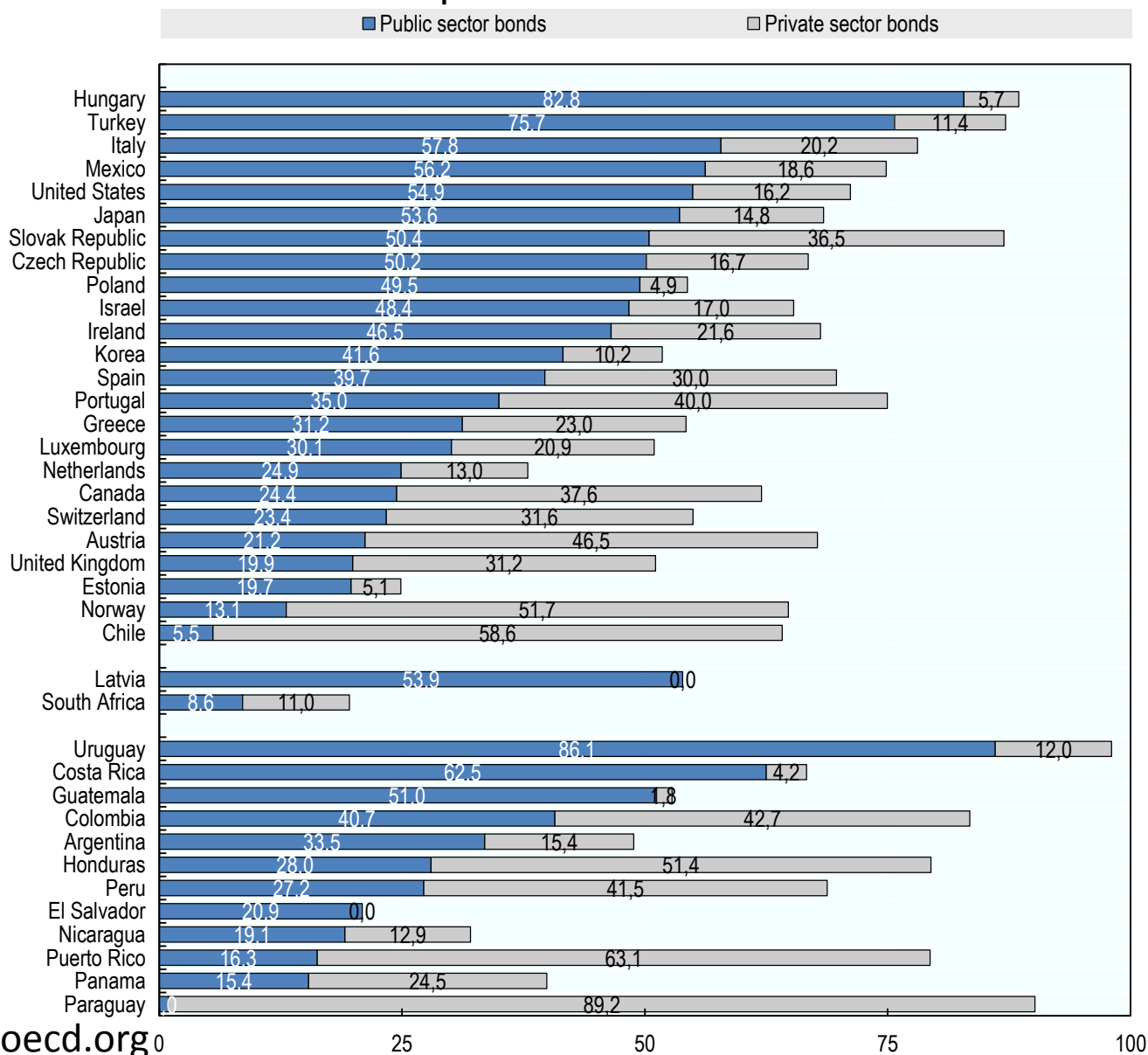
Ulaganja osiguravajućih društava 2013. (OECD)

Zbirno životno i neživotno

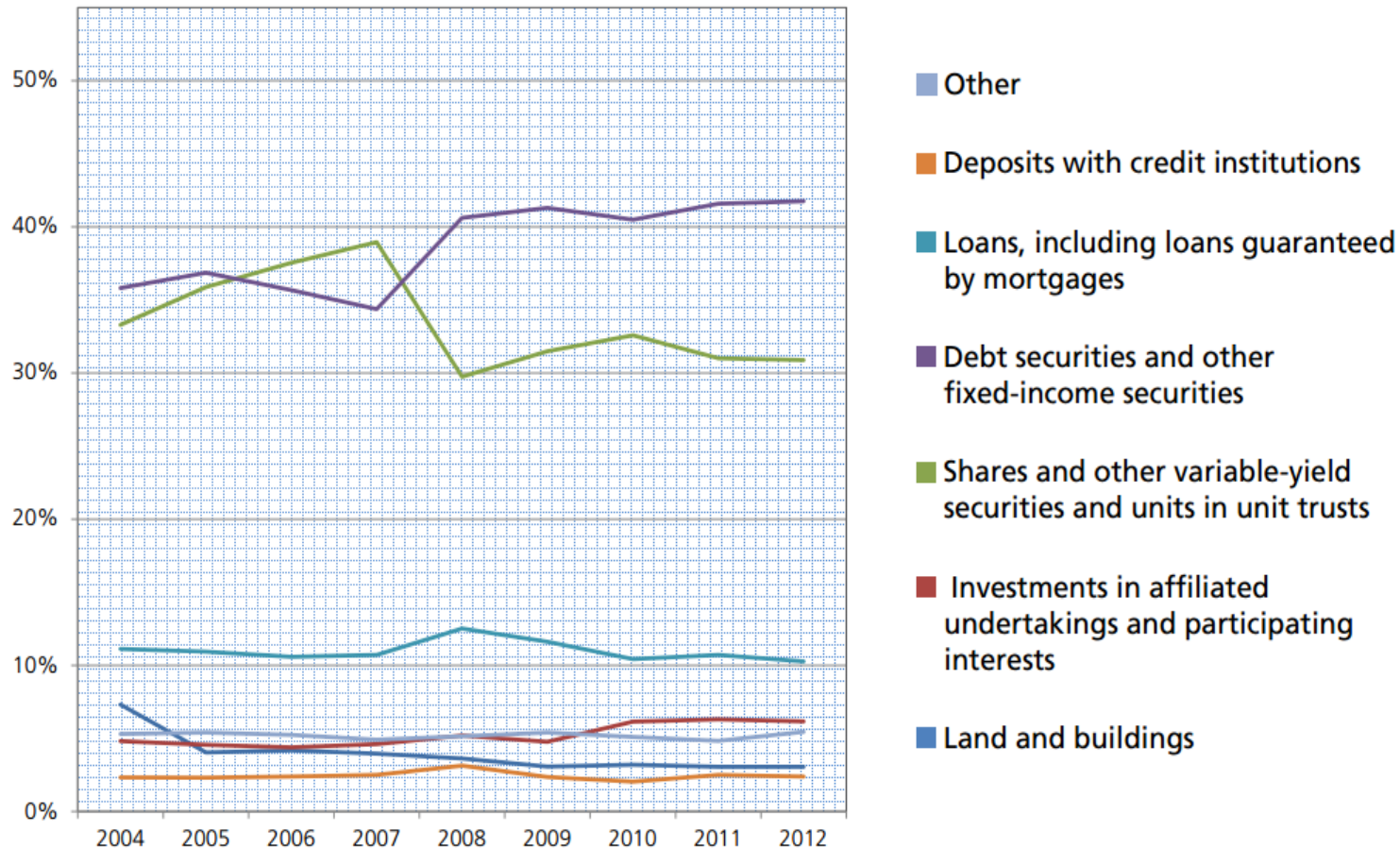


Ulaganja osiguravajućih društava 2013. (OECD)

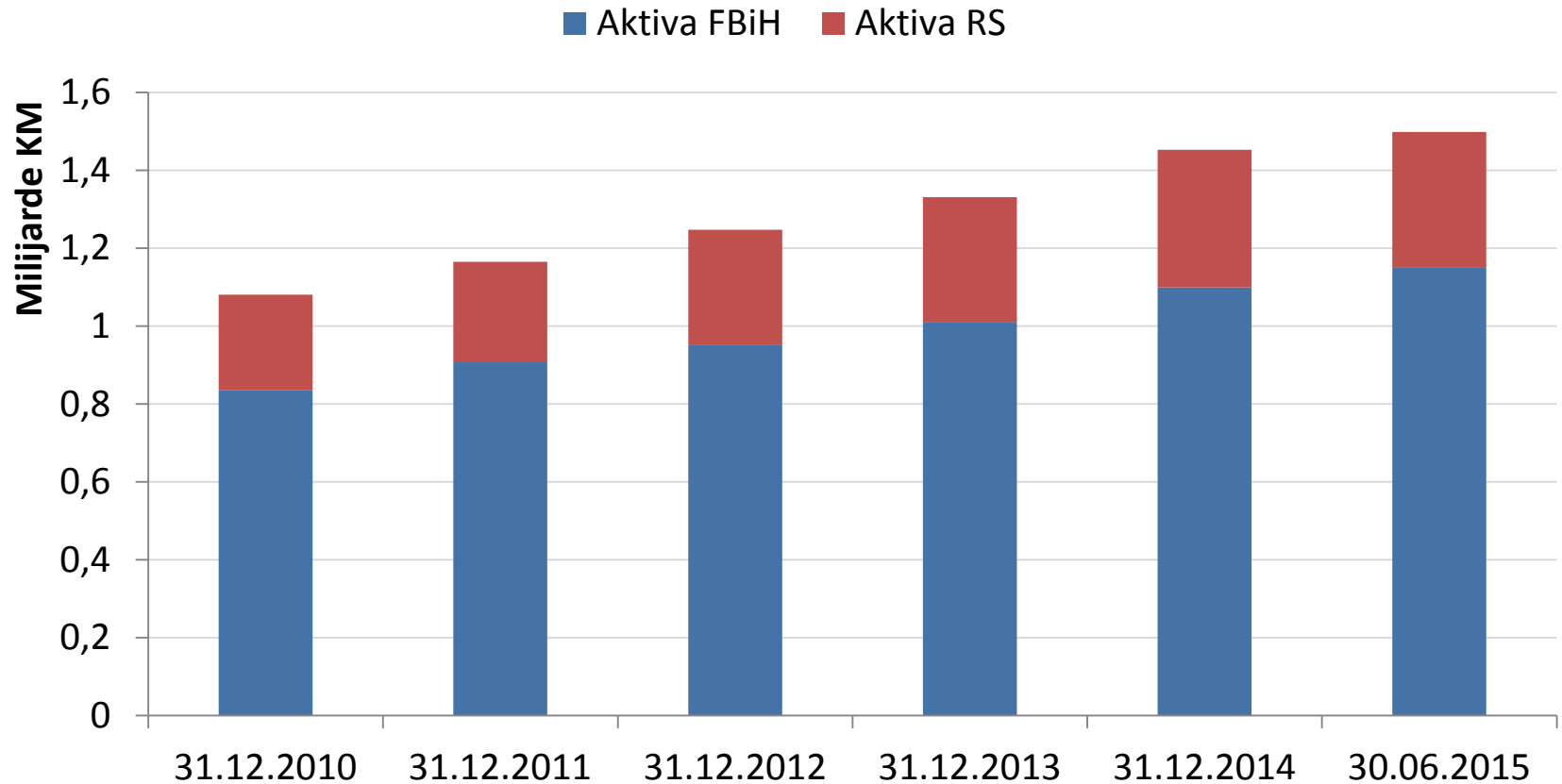
po vrsti obveznica



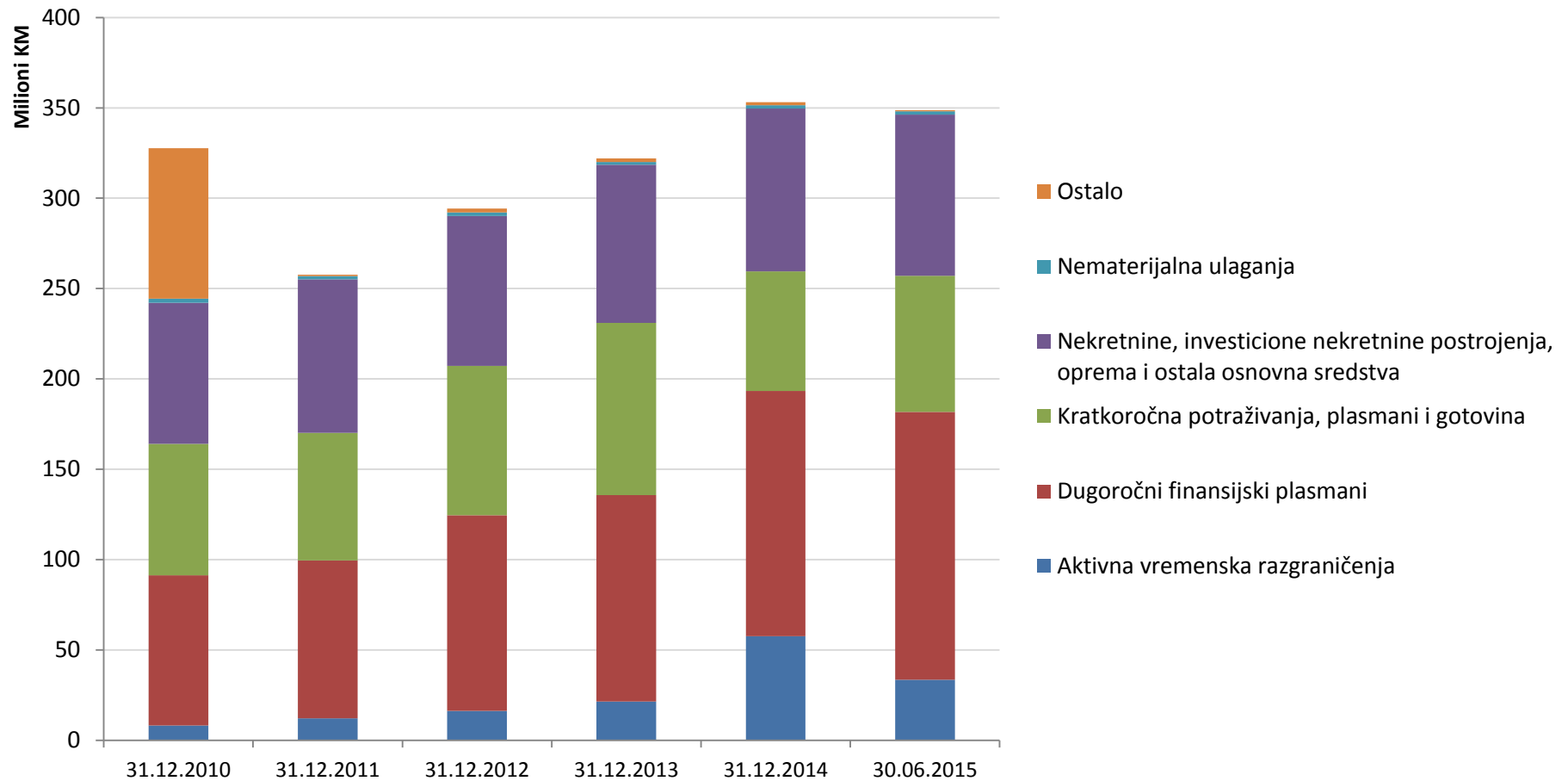
Struktura ulaganja evropskih osiguravajućih društava (2004-2012)



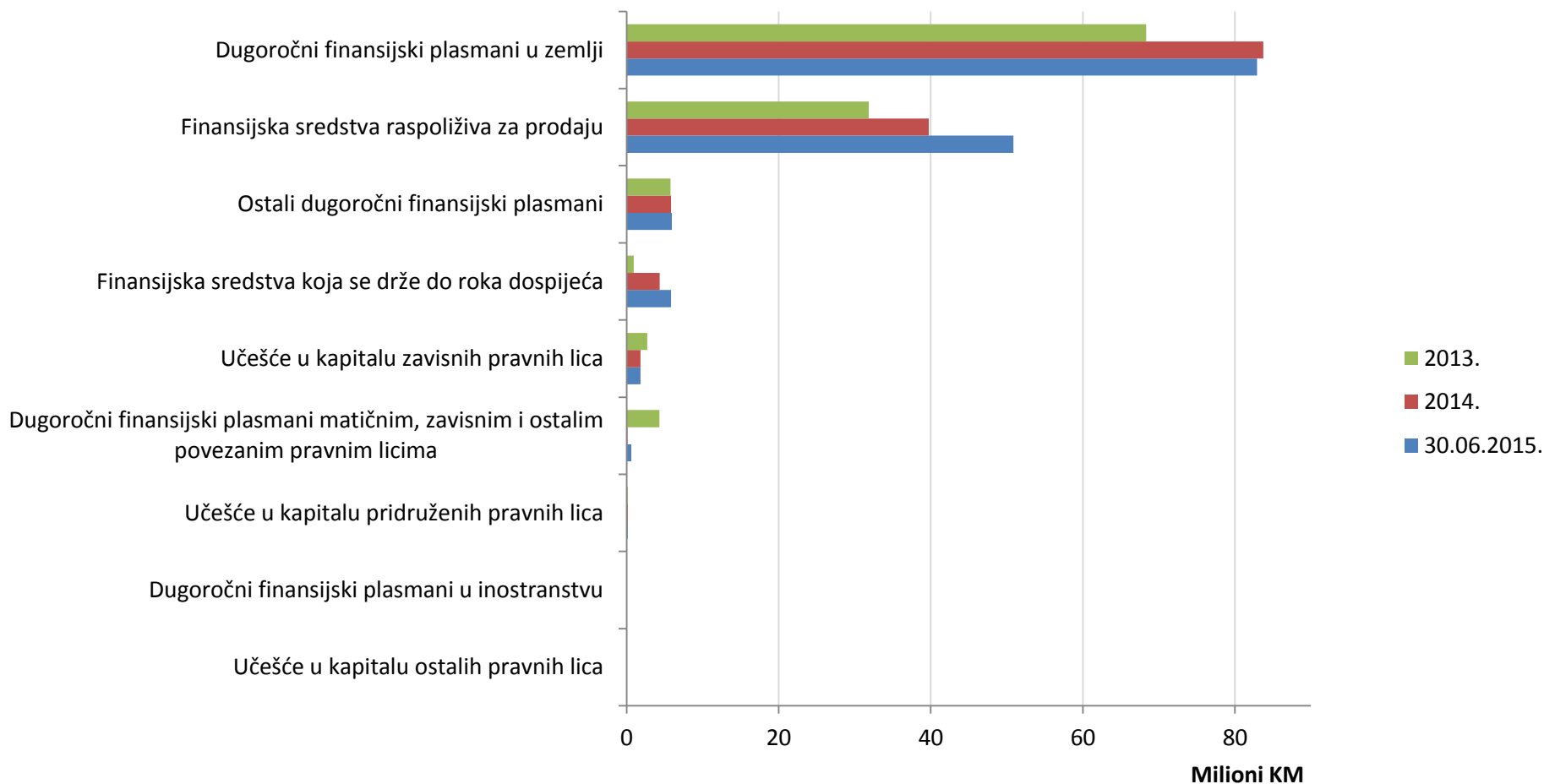
Aktiva osiguranja u BiH



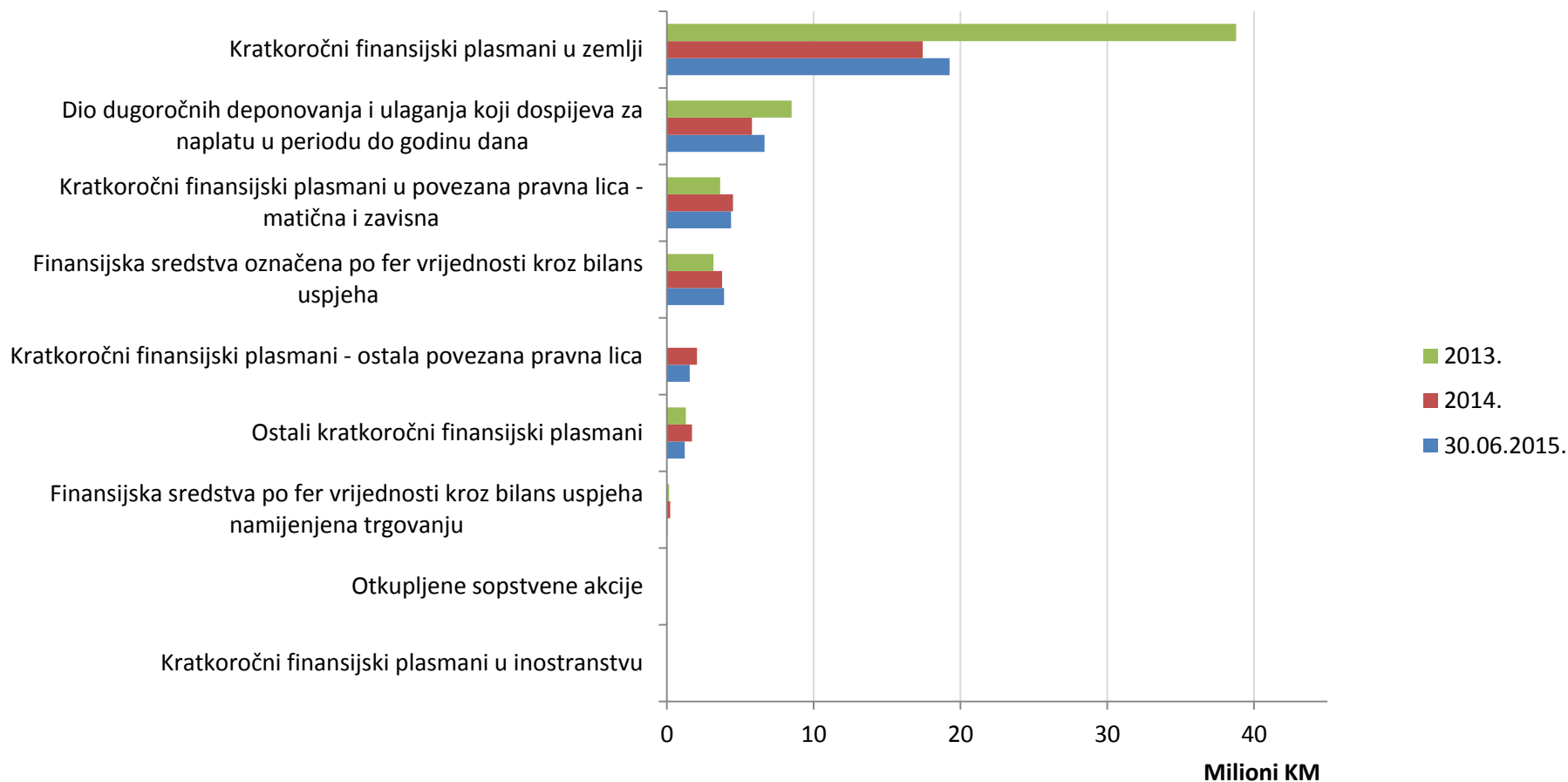
Struktura aktive društava za osiguranje RS



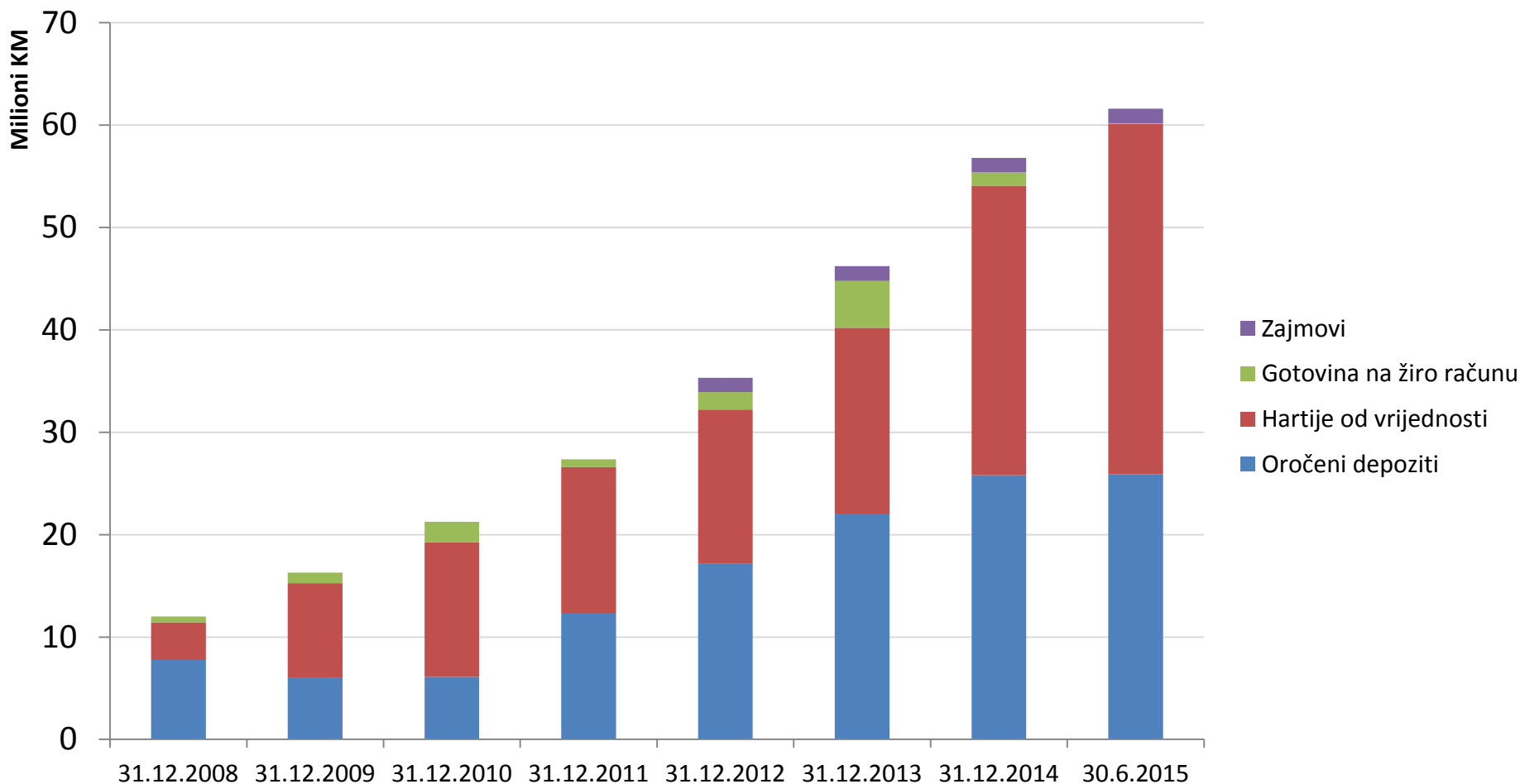
Struktura dugoročnih finansijskih plasmana društava za osiguranje u RS



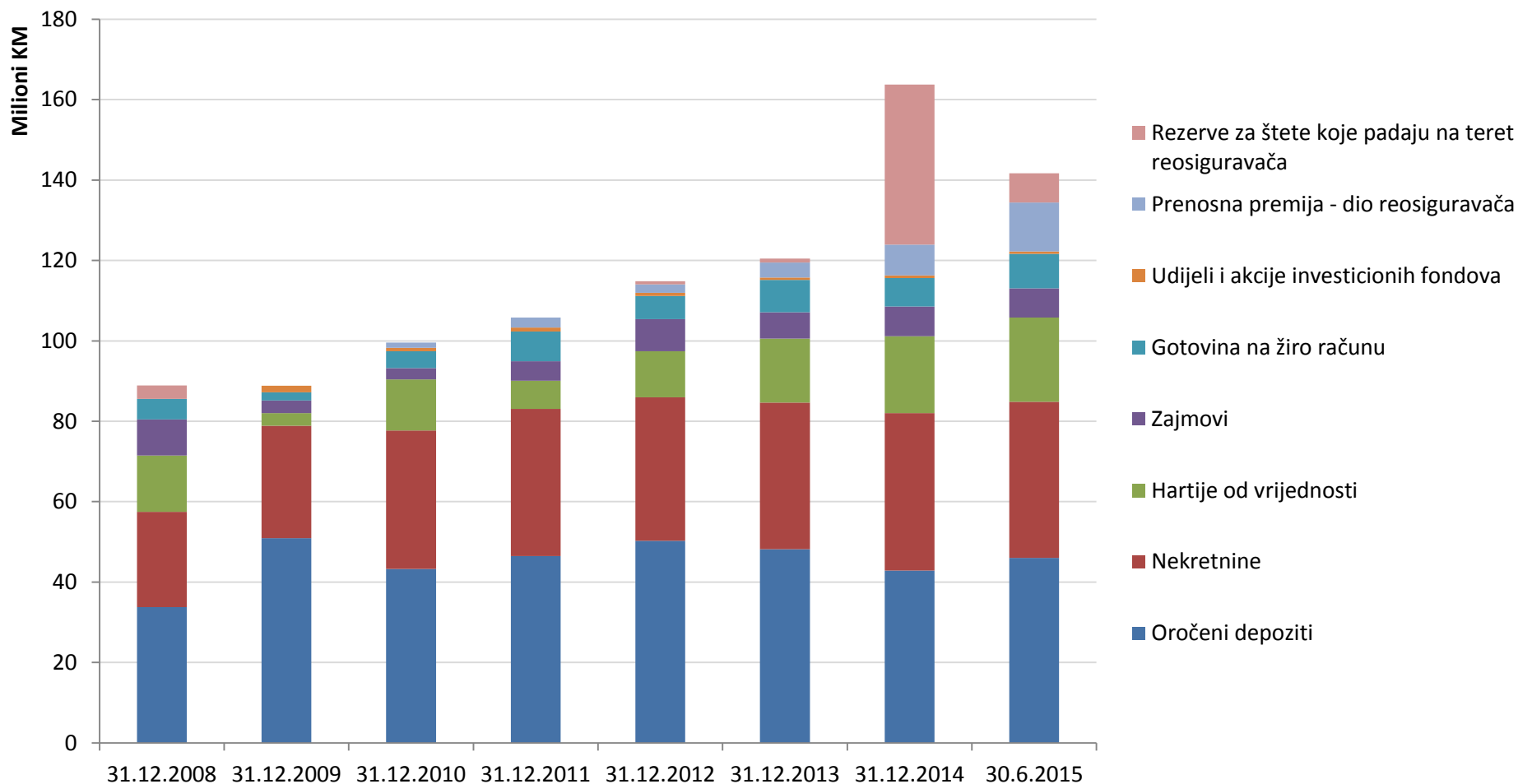
Struktura kratkoročnih finansijskih plasmana društava za osiguranje u RS



Struktura ulaganja sredstava za pokriće tehničkih rezervi - životnih osiguranja



Struktura ulaganja sredstava za pokriće tehničkih rezervi - neživotna osiguranja



Tržišni materijal na Banjalučkoj berzi

Kamatna stopa (%) na depozite nefinansijskih preduzeća



Trogodišnja kriva prinosa na BLSE



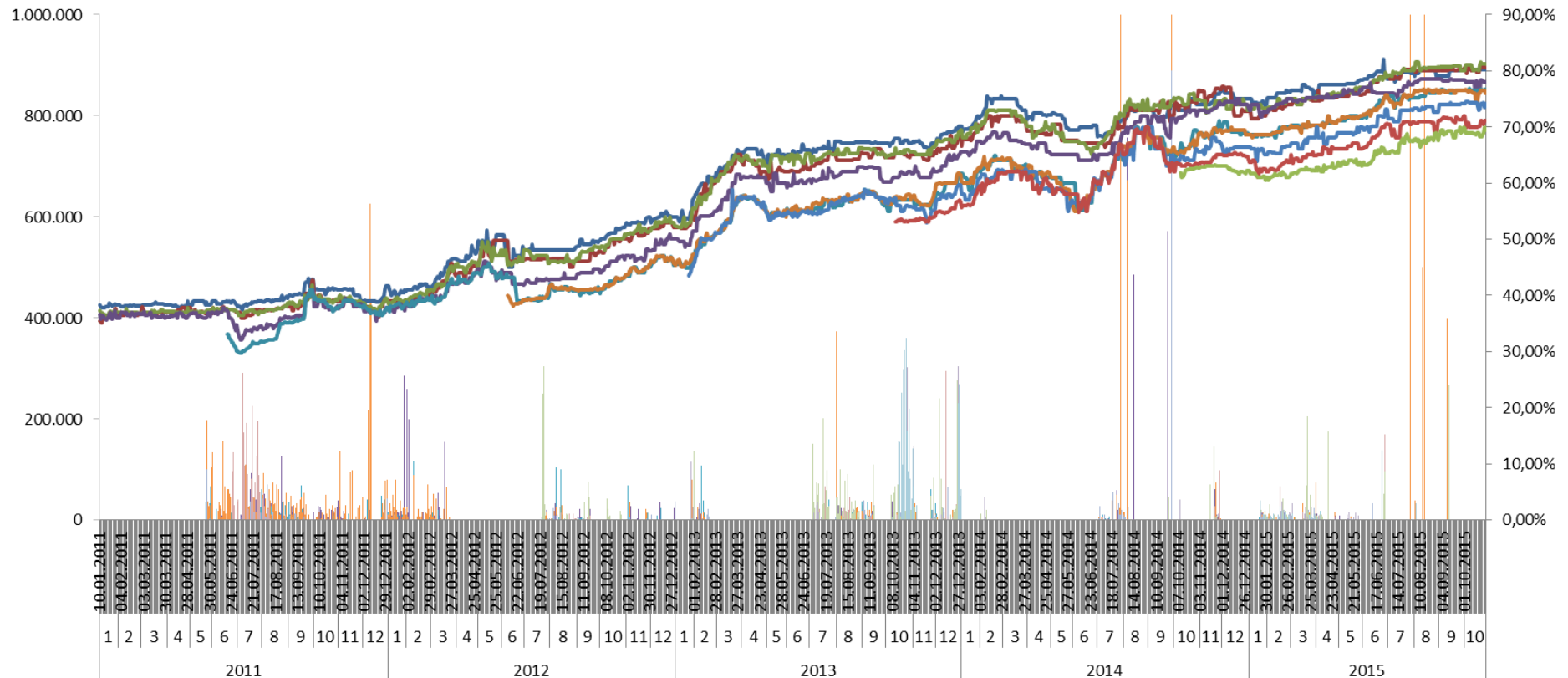
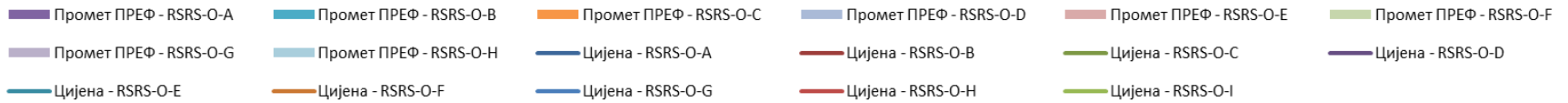
Prinos RSRS

■ RSRS Vrijednost KM — RSRS YTM



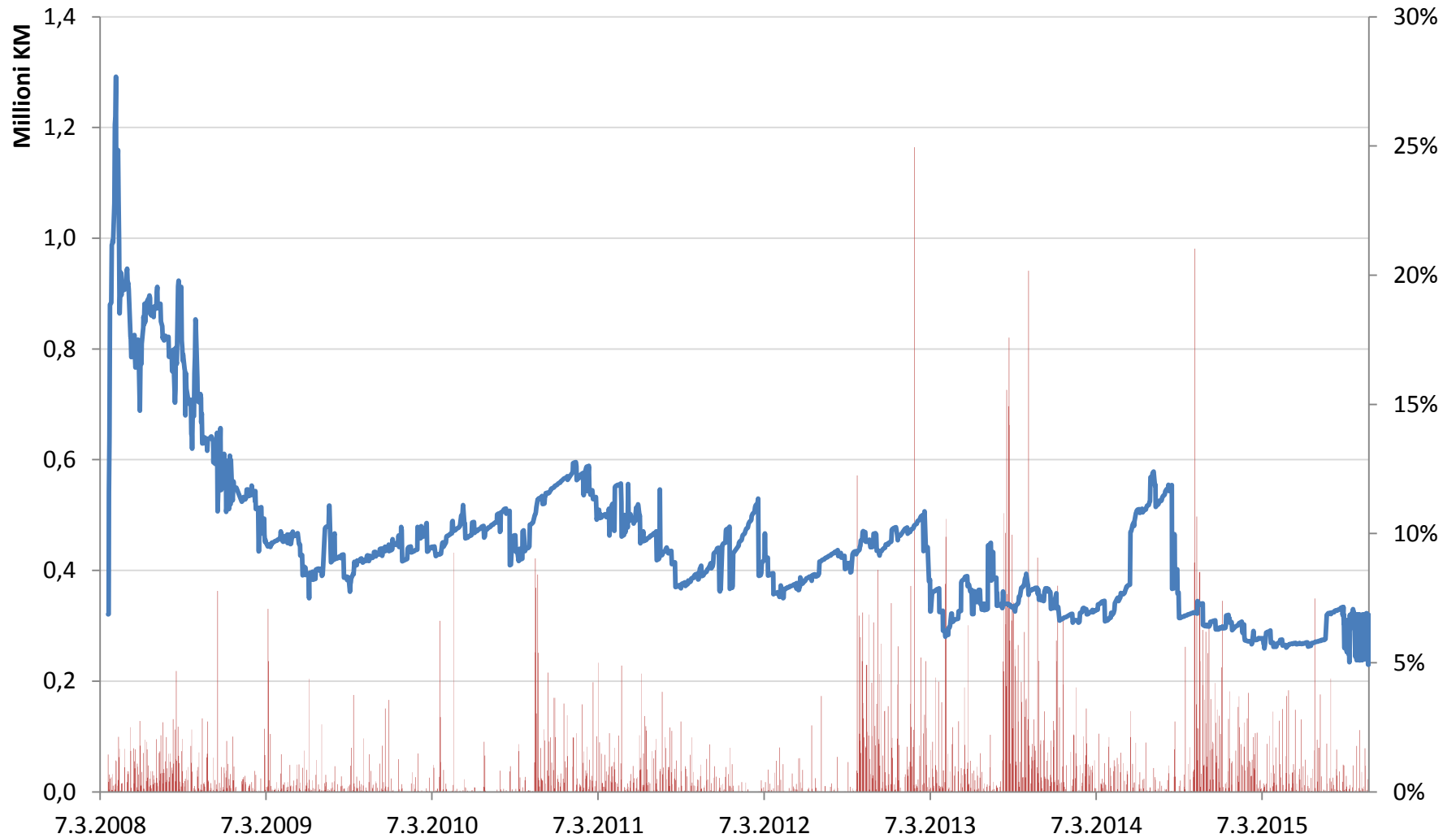
PREF: Kupovina obveznica RS – ratna šteta

30.10.2015

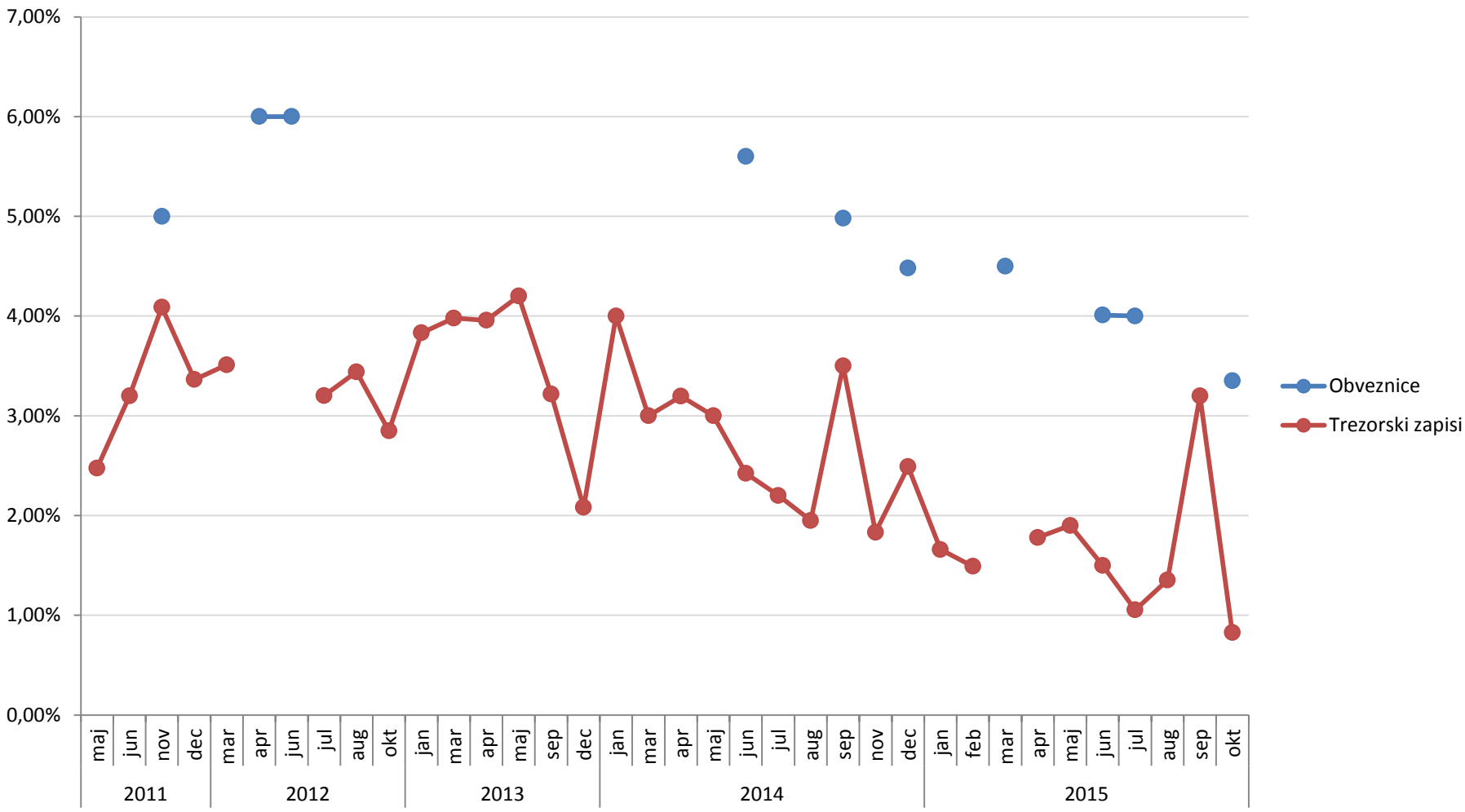


Prinos RSDS

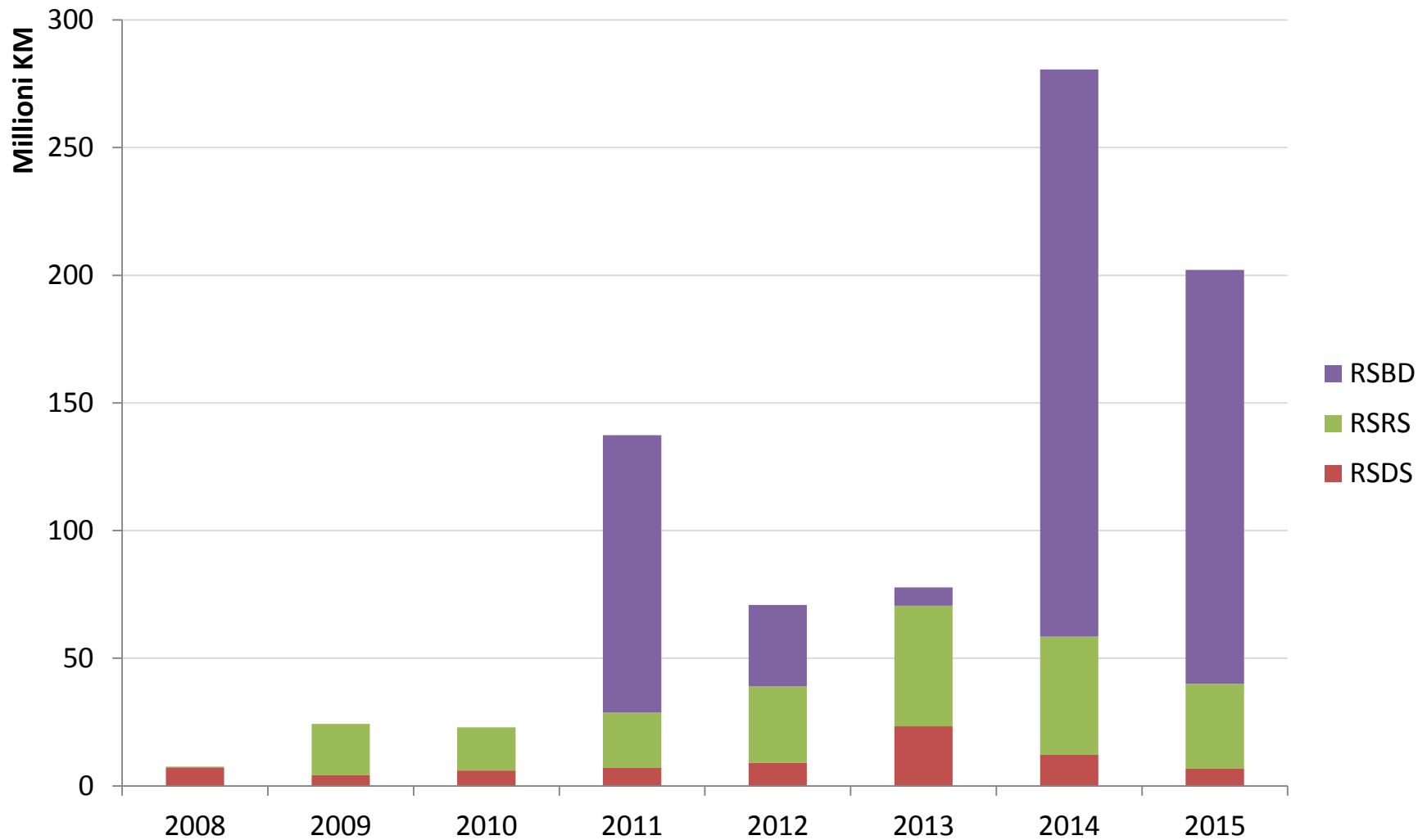
RSDS Vrijednost KM RSDS Prinos



Prinos budzetske obveznice i trezorski zapisi RS



Promet RS obeznica

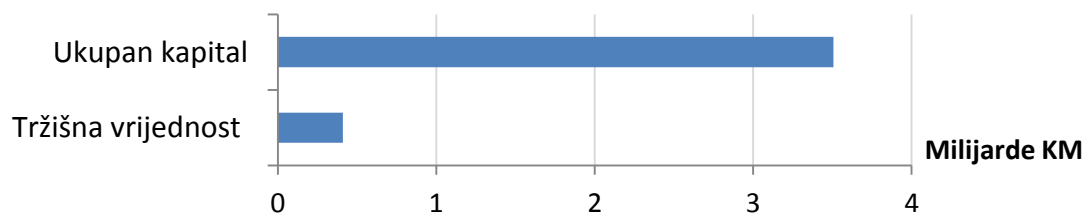


Akcije na BL berzi - Telekom RS

Oznaka	Godina	Iznos dividendi u novcu	Dividenda u novcu po jednoj akciji	Iznos dividendi u akcijama	Dividenda u akcijama po jednoj akciji	Datum održavanja skupštine	Početak trgovanja bez dividende	Datum presjeka prava na dividendu	Početak isplaćivanja
TLKM-R-A	2014	59.106.979	0,1203			05.06.2015	25.06.2015	26.06.2015	29.06.2015
TLKM-R-A	2014	47.296.468	0,0963			05.12.2014	24.12.2014	26.12.2014	29.12.2014
TLKM-R-A	2013	54.212.610	0,1103			26.05.2014	12.06.2014	16.06.2014	17.06.2014
TLKM-R-A	2013	46.083.876	0,0938			07.11.2013	26.11.2013	28.11.2013	29.11.2013
TLKM-R-A	2012	56.810.452	0,1156			19.04.2013	07.05.2013	10.05.2013	13.05.2013
TLKM-R-A	2012	53.153.045	0,1082			06.12.2012	25.12.2012	27.12.2012	28.12.2012
TLKM-R-A	2011	56.857.453	0,1157			27.04.2012	16.05.2012	18.05.2012	21.05.2012
TLKM-R-A	2011	47.317.446	0,0963			05.12.2011	22.12.2011	26.12.2011	28.12.2011
TLKM-R-A	2010	56.986.124	0,116			06.06.2011	23.06.2011	27.06.2011	28.06.2011
TLKM-R-A	2010	55.828.875	0,1136			06.12.2010	23.12.2010	27.12.2010	28.12.2010
TLKM-R-A	2009	28.616.785	0,0582			29.10.2010	17.11.2010	20.11.2010	24.11.2010
TLKM-R-A	2009	50.000.000	0,1018			04.06.2010	23.06.2010	26.06.2010	28.06.2010
TLKM-R-A	2009	48.884.769	0,0995			08.05.2009	06.05.2009	08.05.2009	15.05.2009
TLKM-R-A	2008	113.249.028	0,2304			03.04.2009	22.04.2009	24.04.2009	27.04.2009
TLKM-R-A	2007	22.541.240	0,0459				17.07.2008	21.07.2008	22.07.2008
TLKM-R-A	2006	50.000.000	0,1018				07.06.2007	11.06.2007	12.06.2007
TLKM-R-A	2005	70.000.000	0,1424				21.06.2006	23.06.2006	24.06.2006
TLKM-R-A	2004	30.769.230	0,068	41.000.000	0,091		14.06.2005	16.06.2005	17.06.2005
TLKM-R-A	2003	23.000.000	0,058	54.184.920	0,1368		22.06.2004	20.06.2004	21.06.2004

Akcije na BL berzi - Elektroprivreda RS

Emitent	Osnovni kapital 2014.	Ukupan kapital 2014.	Tržišna vrijednost 28.10.2015.	Neto dobit 2013.	Neto dobit 2014.
HEDR	441,96	583,38	132,59	15,60	4,35
HELV	102,35	246,34	42,99	1,19	3,90
HETR	385,16	972,76	142,90	12,33	6,12
EDPL	15,80	81,91	3,85	0,23	0,13
EKBL	92,28	343,38	12,55	1,25	0,90
EKHC	20,05	46,80	2,15	0,09	0,25
ELBJ	38,49	174,51	6,93	0,13	0,10
ELDO	31,12	191,57	14,94	0,64	0,12
RITE	379,96	441,00	25,84	4,48	-9,93
RTEU	256,01	424,70	25,60	3,00	-11,02
	1.763,17	3.506,36	410,32	38,95	-5,08



Zaključna razmatranja

- Osiguravajuća društva iz RS povećavaju ulaganja na tržište kapitala, ali ispod prosjeka EU (OECD);
- Značajne razlike u strukturi aktive kod osiguravajućih društava (život *vs* neživot);
- Prinos na obveznice i depozite - trend pada;
- Tržišni materijal na BL berzi: nedostatak korporativnih obveznica, (pre)oprezni sa ulaganjima u akcije..

Hvala na pažnji

Darko Lakić